

Brandventilatorer



POLYKARBONATLOCK



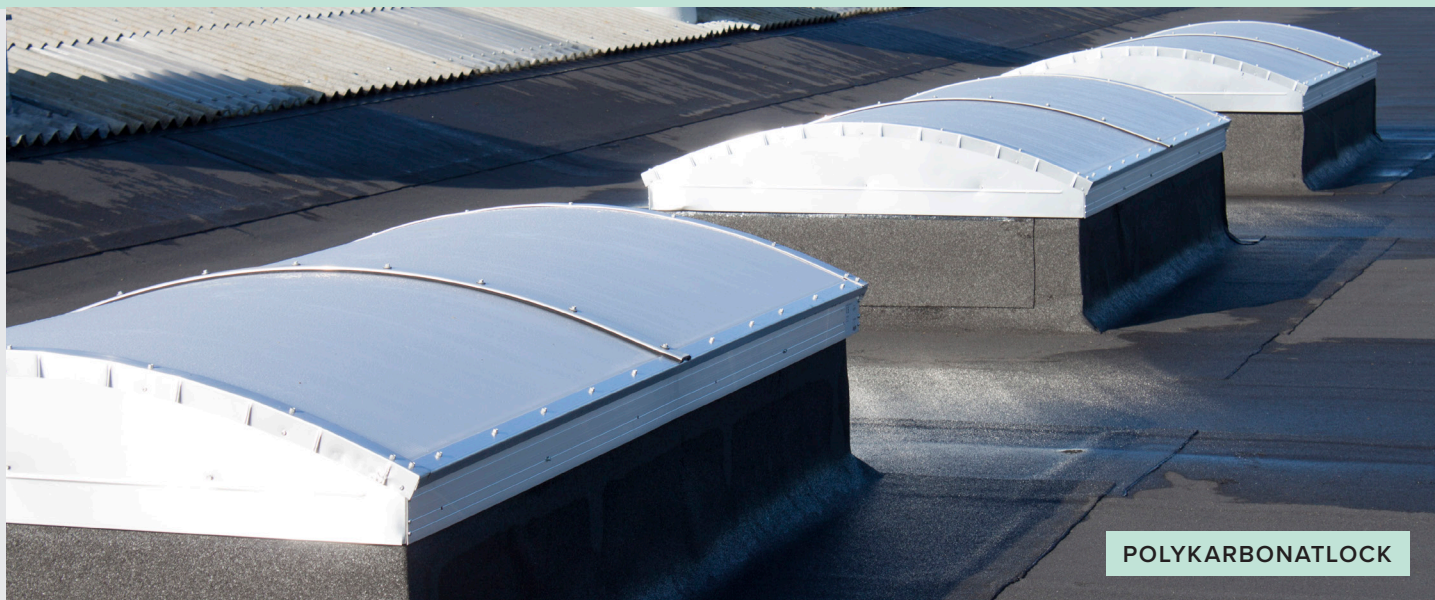
AKRYLKUPOL



POLYKARBONATLOCK



PLÅTLOCK



Modern brandgasventilator med uppåtgående plåtlock, takljuskupol eller lanternin och en gasfjädermekanism för öppning av luckan. Den är testad och CE-godkänd enligt kraven i EN 12101-2 och levereras som en komplett enhet färdig att monteras på tak. Ventilatorn är lämpad för tak med mindre taklutning än 25°.

Teknisk Beskrivning

Sarg

Ventilatorns sarg är enkel att klä in med antingen papp, duk eller plåt. Sargen finns som oisolerad trækarm eller isolerad med stenull. Vanliga standardhöjder är 250 till 600 mm. Kan tillverkas i valfria önskad höjd.

Lock finns i tre utföranden

Locket/locken öppnar i cirka 140° graders vinkel.

Plåt

Plåtlocket är en konstruktion med in- och utvändig aluzinkplåt samt 50 mm cellplastisolering som skyddar mot kondens.

Akrylkupol

Akrylkupol finns i 2, 3 eller 4 skikt för olika U-värden. Levereras som klar eller opaliserad (mjölkvit). Akrylen är UV-absorberande och förhindrar nästan all ultraviolett strålning att tränga igenom.

Kanalskivor av polykarbonat

Polykarbonaten är UV-beständig och finns i klart och opaliserat utförande i olika tjocklek för olika U-värden.

Öppningssystem

I grundutförande är ventilatorn försedd med 72° C smältsäkring och ett utvändigt öppningshandtag. 24V magnet är ett vanligt tillbehör för elektrisk öppning via tryckknapp i lokalen.

Säkerhet

Nedstörtningskydd tillkommer. Kan även utrustas med inbrottsförsvarande galler - SFS klassat galler för montering på taket under rökluckan eller i innertaket i lokalen.

Övriga tillbehör och varianter

- Gränslägesbrytare för indikering av öppen ventilator
- Lock med lackad plåt istället för aluzink
- Styrcentral för luckor i en eller flera grupper
- Strömförsörjning med batteribackup
- Magnet 24V, 1W
- Rökdetektor med relä för vidarekoppling av larmsignal
- Täckplåtar för montering på utsidan av sargen

Plåtlock | Teknisk data

Storlek	Håltagning L x B mm	Yttermått L	Yttermått B	Ca Vikt kg	Geometrisk area, m ²
1010	1000 x 1000	1170	1170	64	1,00
2010	2000 x 1000	2170	1170	97	2,00
912	1200 x 900	1370	1070	58	1,08
1212	1200 x 1200	1370	1370	72	1,44
1812	1800 x 1200	1970	1370	102	2,16
2412	2400 x 1200	2570	1370	128	2,88

Acrylkupol | Teknisk data

Storlek	Håltagning L x B mm	Yttermått L	Yttermått B	Ca Vikt kg	Geometrisk area, m ²
1010	1000 x 1000	1170	1170	57	1,00
1212	1200 x 1200	1370	1370	68	1,44
2010	2000 x 1000	2170	1170	87	2,00
1812	1800 x 1200	1970	1370	97	2,16
2412	2400 x 1200	2570	1370	117	2,88

* Andra mått kan offereras.

Polykarbonat | Teknisk data

*Standard storlek	Håltagning L x B mm	Yttermått L	Yttermått B	Ca Vikt kg	Geometrisk area, m ²
1010	1000 x 1000	1170	1170	60	1,00
1212	1200 x 1200	1370	1370	72	1,44
2010	2000 x 1000	2170	1170	92	2,00
1812	1800 x 1200	1970	1370	102	2,16
2412	2400 x 1200	2570	1370	123	2,88

* Andra mått kan offereras.

*Antal skikt	Tjocklek i mm	U-värde med isolerad sarj	Ljusinsläpp		Solfaktor (G-värde)	
			Klar	Opal	Klar	Opal
5-skikt	10	2,1	68%	61%	65%	61%
6-skikt	16	1,6	59%	49%	57%	50%
9-skikt	20	1,5	47%	38%	45%	40%

* Fler skikt kan offereras.



TILLBEHÖR

Brandventilationscentraler 24V och 48V

8A, 24A, 30A eller 32A - 2 brand-/komfortgrupper



Centralen har en kompakt och elegant design. Certifierad enligt EN12101-10 klass A. Inkl. batteribackup. Centralerna är utformade i 24V eller 48V DC för att leverera ström till sensorer, motorer och styrknappar. Samt indikera eventuella fel i systemet. Centralerna har som standard anslutningsterminaler för externa signaler; komfort-, brandtryckknapp, vädersensor och rökdetektorer.

Specifikationer	24V-xx Brandventilationscentraler 24V-24A / 24V-32A / 24V-8A-ds / 24V-24A-ds 24V-30A-ds / 24V-32A-ds	48V-xx Brandventilationscentraler 48V-24A / 48V-32A / 48V-8A-ds / 48V-24A-ds 48V-30A-ds / 48V-32A-ds
Anmärkning / godkännanden / överensstämmelse	"-Ds" = EN12101-10: 2005 godkänd - klass A (dubbel leverans) - miljö.klass 1 (till -15 ° C) // Överensstämmer med EN12101-9w	
Matningsspänning	230VAC / max. 1,5A ("ds" = max. 5A)	230VAC / max. 1,5A ("ds" = max. 10A)
Utspanning	24VDC	48VDC
Antal motorutgångar	2 st (linjeövervakning: 1 - 6 timmar)	2 st (linjeövervakning: 1 - 6 timmar)
Max. total belastning	8A / 24A / 30A / 32A	8A / 24A / 30A / 32A
Max. belastning per motoreffekt	16A	16A
Drifttemperatur	-15°C - +40°C	-15°C - +40°C
Täthet	IP 54	IP 54
Batteri back-up (72h) / Batterier	Ja / 8A-24A = 2 stk. 12V/7,2Ah 30A-32A = 2 stk. 12V/12Ah	Ja / 8A-24A = 4 stk. 12V/7,2Ah 30A = 2 stk. 12V/12Ah + 2 stk. 12V/7,2Ah 32A = 4 stk. 12V/12Ah
Brandgrupper	1 eller 2 st (med dipswitch) med linjeövervakning / max. strömförbrukning för brandtryck (LED + summer) = 14mA = ca.6 brandtryck	
Komfortgrupper	1 eller 2 st (med dipswitch) - Obegränsat antal komforttryck	
Ingångar till detektor (rök / värme)	2 st med linjeövervakning / max.strömförbrukning för detektorer = 4,4 mA = ca 2 x 22 = 44 detektorer	
Vädersensor matar in / stänger allt	Ja	Ja
Alarmutgång	Ja - potentialfri kontakt, max. 48V / 0,5A	Ja - potentialfri kontakt, max. 48V / 0,5A
Felutmatning	Ja - potentialfri kontakt, max. 48V / 0,5A	Ja - potentialfri kontakt, max. 48V / 0,5A
24V DC för extern användning	24VDC / max.0,5A - vid 230V växelström	24VDC / max.0,5A - vid 230V växelström
Busskommunikation	Ja - sammankoppling av 2 - 10 centraler - linjeövervakning	
Visuell (LED) indikering på frontpanelen	"OK" / "AC-fel" / "Svagt batteri" / "Linjefel" / "Alarm"	
Dipswitch-funktioner (standard)	"Servicetimmer (LED-lampa i frontpanelen)" / "Komfortöppningsintervall" / "Temperaturdetektering via motorutgång" / "Extra led-detektorer via 3-tråds motorutgång" / "Felsäkert (larm vid ledningsfel)" / "Sprinkler (nära alarm)" / "Busskomm.inställningar (reagera på busskomm.)"	
Alternativ	Möjlighet att ansluta "Add-on" kretskort med reläbrytare för "komfort öppen" signal	

OBS! Styrenhetens och öppningssystemets funktioner måste testas av behörig personal minst en gång per år. Batterierna ska bytas vid behov, dock minst vart tredje år! Använd samma fabrikat.

TILLBEHÖR

Elektriskt öppningsystem - typ SA

24V / 48V Intelligent LIP + högpresterande Ställdon



SA Base Kit består av ett elektroniskt högpresterande ställdon och en intelligent lastbrytare (LIP).

LIP är en separat enhet/kopplingsbox som är ansluten mellan ställdonet och matningen (24V DC eller 48V DC). Enheten är nödvändig för att undvika skador på ställdonet och för att uppnå fullt utnyttjande av lastbrytare och strömbegränsare i samma enhet.

Modell	Strömförsörjning VDC / Max.A	Tryckkraft (max. N)	Dragkraft (max. N)	Självslåsande (min. N)	Slaglängd (mm)	LIP Setting Software DIP set 1-2	
SA (Basuppsättning) 1 – 7000N (Akuator+LIP)	24VDC / 4,0A 48VDC / 2,0A	7000	4000	2000	Max. 400 Std.= 330 / 400	A (std.)	OFF – ON
SA (Basuppsättning) 1 – 4000N (Akuator+LIP)	24VDC / 3,0A 48VDC / 1,5A	4000	3500	2000	Max. 400 Std.= 330 / 400	A (std.)	ON – OFF
SA (Basuppsättning) 1 – 2600N (Akuator+LIP)	24VDC / 1,5A 48VDC / 0,75A	2600	2000	2000	Max. 400 Std.= 330 / 400	B (low)	ON – ON
SA (Basissätt) 1 – 1300N (Akuator+LIP)	24VDC / 1,0A 48VDC / 0,5A	1300	1300	2000	Max. 400 Std.= 330 / 400	B (low)	OFF – ON
SA (Basuppsättning) 2 – 5000N (Akuator+LIP)	24VDC / 2,5A 48VDC / 1,25A	5000	4000	4000	Max. 230 Std.= 230	A (std.)	ON – ON
SA (Basuppsättning) 2 – 1600N (Akuator+LIP)	24VDC / 1,0A 48VDC / 0,5A	1600	1600	4000	Max. 230 Std.= 230	B (low)	ON – OFF

Funktioner

Ingångsspänning: 24VDC eller 48VDC (detekteras automatiskt av LIP)

Ingångseffektförbrukning (max. A) - se specifikationstabell

Elektroniskt överbelastningskydd + mekaniska gränslägesbrytare

Tidsintervall för öppning = max. 60 sekunder (för EN12101-2-godkännande)

Special Actulux 300° C värmelösning i ställdonet (för godkännande EN 12101-2)

Designad för min. 10 000 komfortöppningar och min. 1 000 brandöppningar

Tättningsgrad: IP54

Extremt låg ljudnivå

Som ett alternativ kan "Ställdonets stoppkitt" eftermonteras för att minska öppningen

Underhållsfri



TILLBEHÖR

Brandtrycksknapp BVT för brandventilationssystem, IP40



Snabb montering och enkel drift

Brandtrycksknappen är nödvändig för att öppna brandventillatorer vid en brand samt återställ.

Bruksanvisning

Öppna vid larm: Krossa glaset och tryck på den röda knappen. Vid funktionstest öppna locket och tryck på den röda knappen.

Stäng och larmbekräftelse: Öppna locket - tryck på den svarta återställningsknappen och larmet kvitteras och brandventilatorn stängs.



Funktioner

Funktion: Larm (öppen), återställning och stängning, akustisk signalgivare

LED-indikering: "ok", "fel" (gul), "alarm aktivt" (röd)

Storlek: 125 mm x 125 mm x 36 mm (B x H x D)

Färg: Grå (finns i orange på begäran)

Täthetsgrad: IP40

Förbrukning vid fel: 2,2 mA

Rökdetektor



Rökdetektor med optisk indikator. Rökdetektorn har en monteringsplatta och måste alltid monteras horisontellt.

Funktioner

Matningsspänning: 24V DC

Strömförbrukning (vila): 0,1 mA

Kabinett: Vit plast, rund

Arbetstemperatur: -20° till 60°C

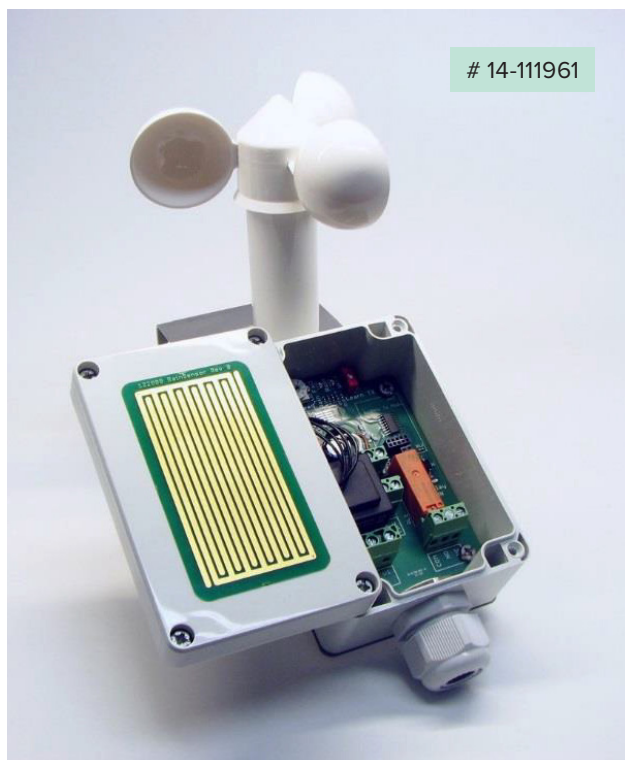
Komfortventilationsknapp



Knappar för manuell manövrering av komfortventilation. Knapparna levereras som standard med en platta för väggmontering. Mått: 65 x 65 x 45 mm.

TILLBEHÖR

Vind- & Regnsensor, AWR 24/250 och Regnsensor, AR 24/250



Vind- och regnsensor # 14-111961 består av ett vindhjul och en regnsensoryta. Den är avsedd för automatisk styrning av brand- och komfortventilationssystem. Regnsensor # 14-111960 består av en regnsensoryta. Båda sensorerna är utrustade med en potentialfri omkopplare 250VAC / 2A eller 24VDC / 2A.

Inställningarna till vindutlösning läget justeras med en vridomkopplare och känsligheten på regnsensorn kan justeras på potentiometern på baksidan av regnsensorn.

TRÅDLÖS ANSLUTNING

Det är möjligt att koppla vind- och regnsensorn trådlöst till styrcentraler genom att en RF-sändare monteras i sensorn.

Räckvidd: fritt från hinder ca. 400 meter.

Styrcentraler skall dock vara utrustade med en RF-mottagarmodul.

Funktioner

Matningsspänning: 18V till 35VAC / 20V till 35VDC / 200V till 250VAC

Kontaktutgång: NO-NC 1 x potentialfri växlingsomkopplare med övervakning

Kontaktbelastning: 250VAC / 2A eller 24VDC / 2A

Mått: 80 x 160 x 55 mm (BxHxD / utan vindhjul)

Vikt: Ca. 0,7 kg

IP-värde: IP65

Inställning för vindutlösning: Ca. 1 till 9 m / s (+ 20%)

Regnkänslighet justerbar \pm 5%

CE-märkning: Enligt EMC-direktivet och lågspänningsdirektivet

Anslutning av styrningen måste utföras av fackfolk

Sensorn måste rengöras regelbundet, beroende på graden av nedsmutsning, med en våt trasa med vatten - inte slipande medel

RF-sändare # 14-111892 (tillval)